



Aandrijving voor palletbanen

1

Met een dubbel kettingwiel wordt een Procon trommelmotor tot de ideale aandrijving voor pallet/rollenbanen. In deze uitvoering krijgt de PT 87X een mantel met een diameter van 89 mm, een maat die overeenkomt met die van vele draagrollen.

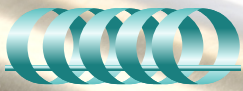
De kettingwielen zijn in verschillende maten verkrijgbaar en de axiale positie is vrij te kiezen. Zodoende kan die aan de in de palletbaan gebruikte draagrollen worden aangepast. Ook de lengte kan eenvoudig aan de draagrollen dan wel de inbouwmaat van de rollenbaan worden aangepast. Lengtes boven 1.200 mm zijn leverbaar.

Procon Palletdrive is de beste keuze, vooral in situaties waarbij er weinig plek is voor een externe motorreductor of als de baan zeer laag gebouwd moet worden.

Als de palletgewichten zeer hoog zijn dan kan ditzelfde principe ook toegepast worden met trommelmotoren van de serie PT 113X en PT 138X.



De Palletdrive is ook in RVS leverbaar.



Procon
Trommelmotoren

tba
transportbandaandrijving.nl



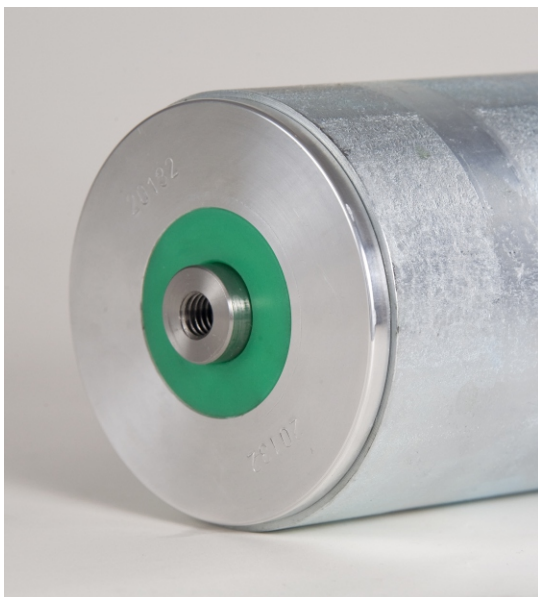
Het hoeven niet altijd kettingwielen te zijn. De standaardflens voor de montage aan de trommelmotor kan ook voor tandriemschijven gebruikt worden. Welke optie gekozen wordt, bepaalt de klant.



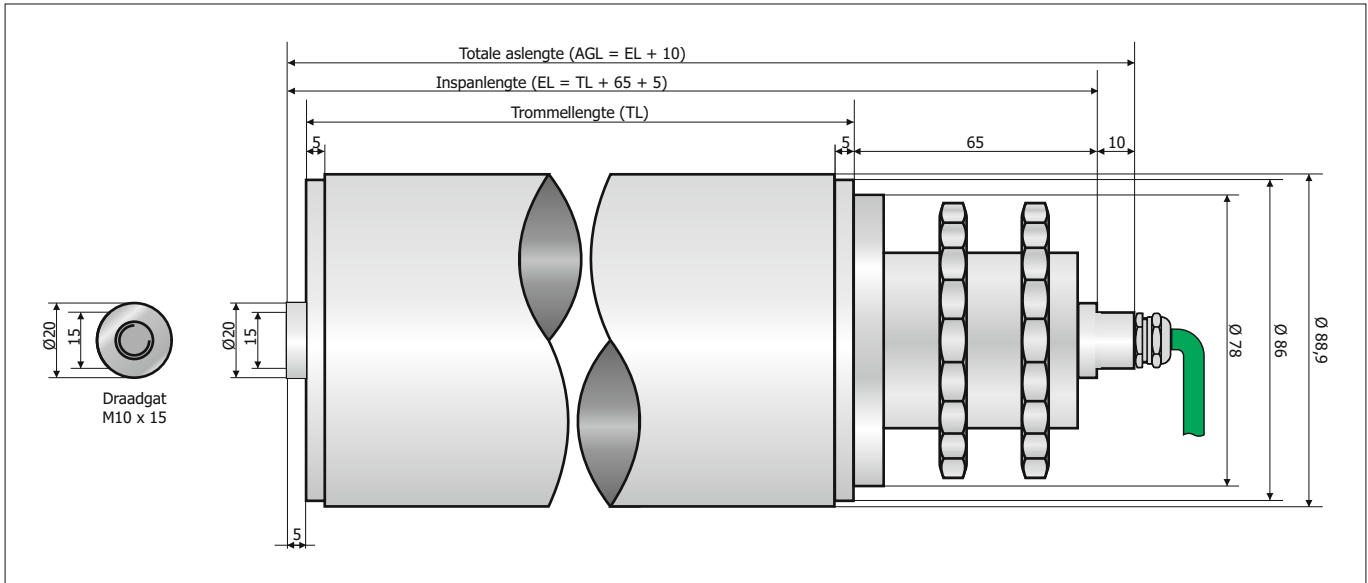
2

De andere kant. Zoals bij draagrollen gebruikelijk, krijgt de trommelmotor aan deze zijde een axiaal draadgat.

Ingebouwde trommelmotoren - alleen de kabel verradt dat hier meer dan een draagrol is ingebouwd.



Afmetingen

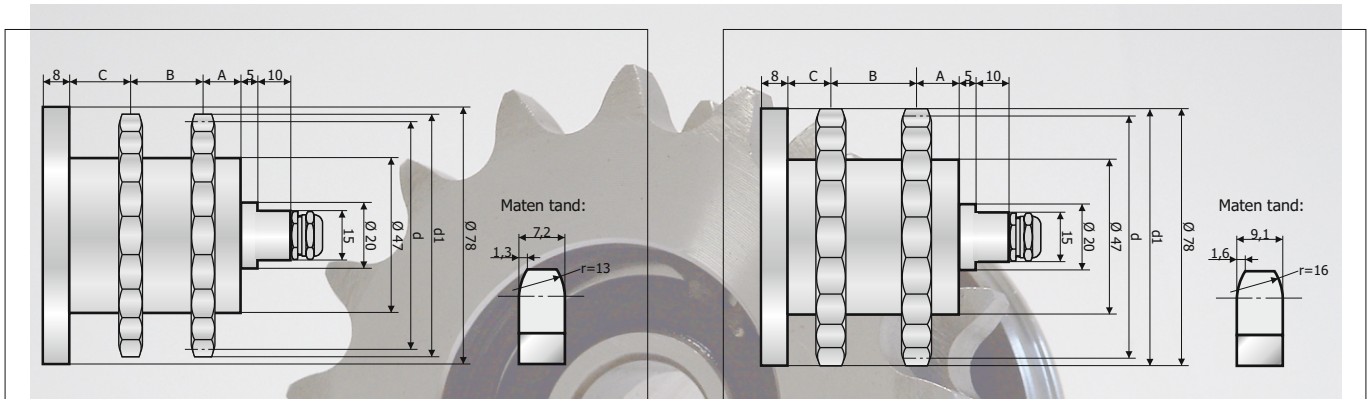


Afmetingen van de Procon Pallet-Trommelmotor: de trommellengte (TL) is variabel. Andere inbouwmaten zijn op aanvraag leverbaar!

3

Kettingwielen

Wilt u een ander kettingwiel of andere afmetingen? Neemt u contact met ons op. Samen lossen we het op!



Dubbel kettingwiel 1/2" x 5/16"

Aantal tanden	17	18	19	20
Buiten diameter (d1)	73,6	77,8	81,7	85,8
Steekcirkel dia. Ø (d)	69,1	73,1	77,2	81,2

Het minimale aantal tanden is 17. Kettingwielen met meer dan 20 tanden zijn op aanvraag leverbaar.

Let op: bij 20 tanden of meer is de buitendiameter (inclusief ketting) groter dan de trommeldiameter.

De kettingkoppen worden verzinkt geleverd maar zijn -op aanvraag- ook in RVS beschikbaar.

De maten A, B en C zijn variabel, waarbij $A + B + C = 52$ mm.

Dubbel kettingwiel 5/8" x 3/8"

Aantal tanden	14	15	16	17
Buiten diameter (d1)	78,0	83,0	88,0	93,0
Steekcirkel dia. Ø (d)	71,3	76,4	81,4	86,4

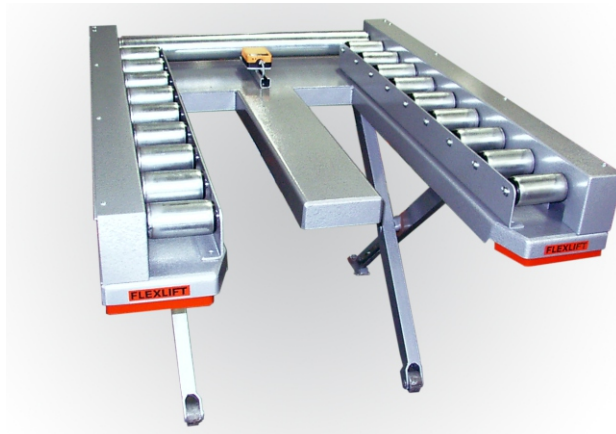
Het minimale aantal tanden is 14. Kettingwielen met meer dan 17 tanden zijn op aanvraag leverbaar.

Let op: bij 15 tanden of meer is de buitendiameter (inclusief ketting) groter dan de trommeldiameter.

De kettingkoppen worden verzinkt geleverd maar zijn -op aanvraag- ook in RVS beschikbaar.

De maten A, B en C zijn variabel, waarbij $A + B + C = 52$ mm.

Voorbeelden van palletbanen



Hef- en draaitafels zijn voorbeelden waarin de voordelen het meest naar voren komen. Vooral hier komt het aan op compact bouwen, zonder dat er grote delen -zoals motor en reductor- uitsteken. Als de toepassing er om vraagt kan ook een enkel kettingwiel gemonteerd worden. De positie ervan wordt bepaald aan de hand van de toegepaste draaggrollen.



Niet altijd gaat het om pallet transport. De Procon Pallet Trommelmotor kan ook in kleinere lengtes geleverd worden, bijvoorbeeld bij dozen-, kratten- of vatentransport. De Minimale trommellengte (TL) is 250 mm. Voor toepassing in bijvoorbeeld de voedingmidelen- of farmaceutische industrie kan de aandrijving in RVS geleverd worden (zie foto hierboven).



De achteras is voorzien van een draad gat. Hierdoor is montage in het frame zeer eenvoudig. Bovendien is deze wijze van monteren gelijk aan die van de meeste draaggrollen, waardoor bestaande frames nauwelijks hoeven te worden gewijzigd. Ook aan deze zijde kan een kettingwiel geplaatst worden. Vele aanpassingen zijn mogelijk, graag bespreken wij de mogelijkheden met u!

Leveringsprogramma

in combinatie met deze toepassing

Serie beta

Trommelmotor	PT 87 X		PT 113 X		PT 113 X2		
Trommellengte (TL)	250 mm - 1000 mm		260 mm - 1010 mm		310 mm - 1010 mm		
Trommeldiameter	87 mm		113 mm		113 mm		
	Watt	m/s	Watt	m/s	Watt	m/s	
Vermogen/snelheid	20	0,033	65	0,04	110	0,067	
		0,04		0,05		0,085	
		0,05		0,063		0,13	
		55		0,065		0,08	0,16
				0,08		0,1	0,2
				0,1		0,125	0,25
	0,125		0,16	0,33			
	0,16		0,2	0,4			
	100	0,2	0,25	0,5			
		0,25	0,32	0,1			
		0,32	80	0,053	250	0,125	
		0,4		0,067		0,16	
		0,5		0,085		0,2	
		120		0,13		0,1	0,25
				0,16		0,13	0,32
				0,2		0,16	0,4
			0,25	0,2	0,5		
			0,32	0,25	0,63		
			0,4	0,32	0,8		
		180	0,5	0,4	300	0,2	
	0,63		0,08	0,25			
	0,8		0,1	0,32			
	1,0		0,125	0,4		0,5	
			0,16	0,5		0,63	
0,2			0,63	0,8			
0,25			0,8	1,0			
0,32			1,0	1,25			
0,4			1,25	1,6			
0,5	180		0,16		0,2		
0,63			0,2		0,25		
0,8			0,25		0,32		
1,0		0,32	0,4				
1,25		0,4	0,4		0,5		
		0,5	0,5		0,63		

In onderstaande tabel is de maximale last opgenomen. Dit zijn **voorbeeldwaarden**. Het maximaal te transporteren palletgewicht is van een aantal factoren afhankelijk. Graag informeren wij u hierover. Deze waarden zijn een indicatie voor het vermogen. De maximale axiale belasting is kleiner en de last moet altijd over meerdere rollen verdeeld worden!

Vermogen [W]	Transportsnelheid [m/s]	Transportsnelheid [m/min]	Trekkkracht [N]	Koppel [Nm]	Max. last [kg]	
55	0,07	3,8	875	38,0	1.000	
	0,085	4,8	690	30,0	1.000	
		6,0	550	23,9	900	
	0,10	7,5	440	19,1	750	
		9,6	345	15,0	600	
	100	0,20	12,0	275	12,0	480
		0,25	15,0	220	9,6	375
		0,31	19,2	172	7,5	300
		0,40	24,0	138	6,0	240
		0,50	30,0	110	4,8	175
		0,14	7,5	800	34,8	1.000
		0,17	9,6	625	27,2	1.000
0,20		12,0	500	21,8	900	
0,25	15,0	400	17,4	750		
0,32	19,2	315	13,7	600		
0,40	24,0	250	10,9	480		
0,50	30,0	200	8,7	375		
0,62	37,8	160	7,0	300		
0,80	48,0	125	5,4	240		
1,00	60,0	100	4,4	175		

De opgegeven bandsnelheid is bij een netfrequentie van 50 Hz.

Meer gewicht? Het principe met een aangebouwd kettingwiel kan ook toegepast worden op de PT 113X/PT 113X2, beide met een diameter van 113 mm. Hierin zijn vermogens tot 300 W beschikbaar.

Als de pallet gewichten zeer hoog zijn, kunnen ook meerdere motoren in één baansectie worden ingezet.

De vermogens (zie bovenstaande tabel) van de trommelmotoren uit de **serie beta** zijn voor toepassingen geoptimaliseerd, waarbij de warmteafvoer beperkt is. Bijvoorbeeld door een bekleding die op de trommel is aangebracht of als er geen band op de trommel aanligt zoals dit bij aandrijving van kunststofschakelbanden en positieve drive banden met sprockets, palletmotoren en borstelaandrijvingen het geval is. Trommelmotoren uit de **serie beta** worden ook bij takt- en/of reverseerbedrijf ingezet en op plaatsen met een hoge omgevingstemperatuur. Trommelmotoren uit de **serie beta** kunnen ook altijd in normale bandtransporteurs worden ingezet.

De genoemde **trommellengtes** zijn standaardlengtes (stappen van 50 mm, telkens beginnend bij de kortste lengte). Op aanvraag zijn andere lengtes (ook boven 1.000 mm) leverbaar.

De vermelde **snelheden** zijn op de trommeldiameter (zonder bekleding) en bij een netfrequentie van 50 Hz.

Indien u vragen heeft over toepassingsmogelijkheden, neemt u dan even contact op, wij staan graag voor u klaar.